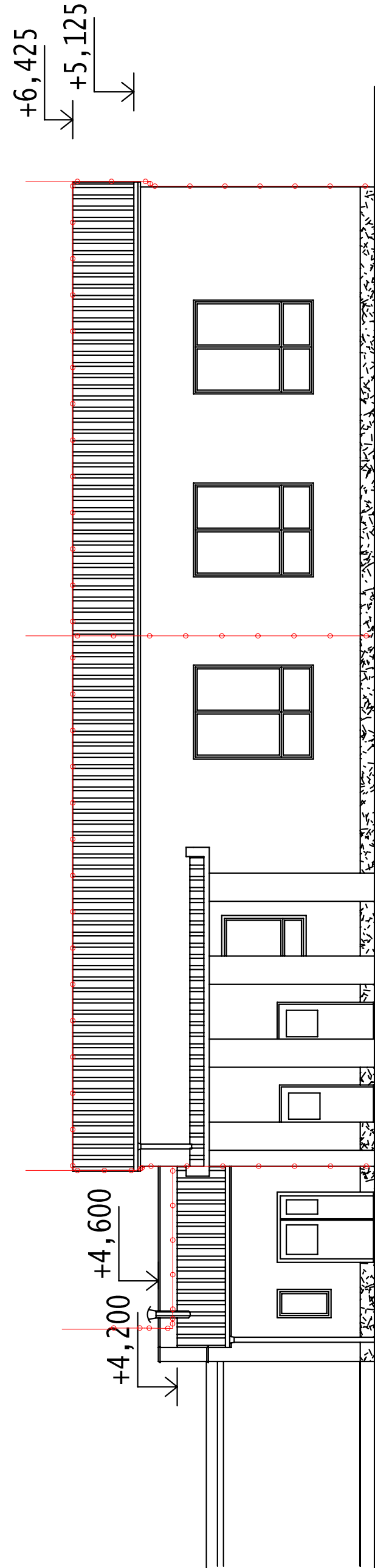
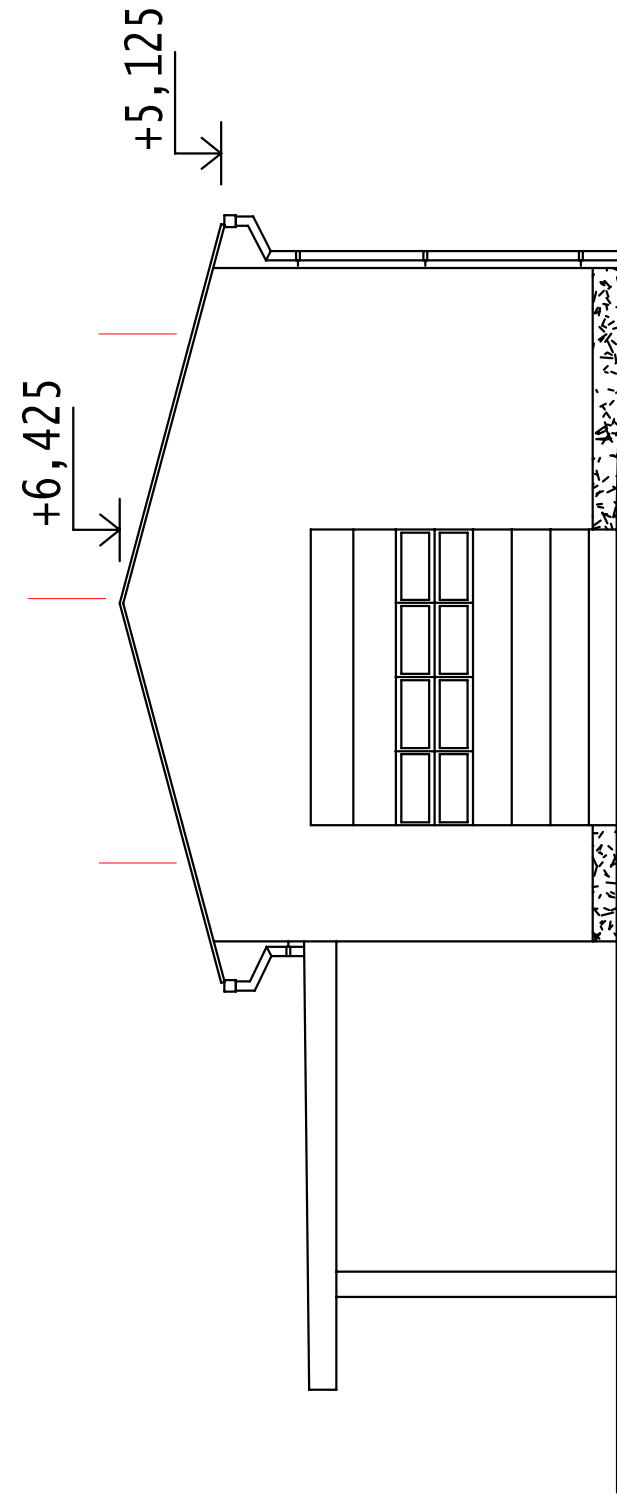


-KAŽDÝ SVOD BUDE NAPOJEN NA DVĚ ZEMNÍČÍ TYČE O DÉLCE 2m,
UMÍSTĚNÉ VEDLE SEBE A ZATLUČENÉ DO ZEMĚ
-Z DŮVODU ZATEPLENÍ BUDOU SVODY PŘÍDĚLÁNY POMOCÍ NEVODÍCÍCH
DRŽÁKŮ - ZAMEZENÍ POŽÁRU DLE ČSN 62305-1,2,3



POHLED VÝCHODNÍ



POHLED SEVERNÍ

Ochrana automatickým odpojením od zdroje Číslo a - průběhový číselník - paspórování		KRESLIL: ING. HOPRAK LUKÁŠ	
APR ARCHITECTURA PROJEKTOVÉ A VÝTVARNÉ PRÁCE - REALITNÍ KANCELÁŘ INŽENÝRSKÁ ČINNOST - KONT. A PRŮBĚH ZPRÁV		KÓDE PROJEKTANT: ING. STANISLAV LEISEK	
SÍL 54 VAMBERK TEL.: 6425527 E-MAIL: apr@vamberk.cz		KÓDE KONTROLOVACÍ: KRAL PAVEL	
INVESTOR: PARDUBICKÝ KRAJ KRAJSKÝ ÚŘAD NÁM. 128, 50002 PARDUBICE		MÚJ - POLICE	
MÍSTO STAVBY: M. POLICE V OBLASTI M. POLICE		STAVBY PRŮBĚH: POLICE	
OBJEKT: E		FORMÁT: A1	
ČÁST: D.1.4 ELEKTROINSTALACE		DATUM: 12/2017	
DOKUMENT: OCHRANA PŘED BLESKEM		ARCH. Č.: 1600172	
		KOT. V.: 1600172	
		MĚŘÍTKO: 1:100	
		D.1.4.EI.01	